

BLOC COIN RAPIDE (QUICK-CORNER)

1. Tracez une diagonale sur l'envers de chaque carré **B4**.

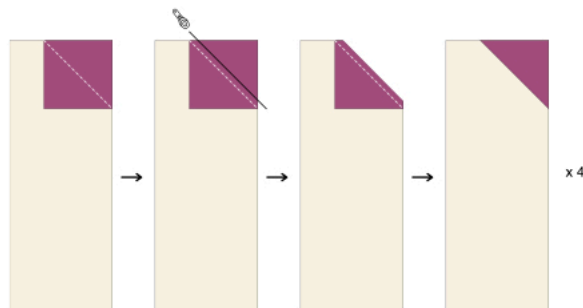


2. Placez un carré **B4**, endroit contre endroit, sur le **coin supérieur DROIT** de chacun des quatre rectangles **C10**.

3. Cousez sur la ligne diagonale.

4. Coupez le coin à $\frac{1}{4}$ " de la couture et repassez la marge de couture du côté du tissu B.

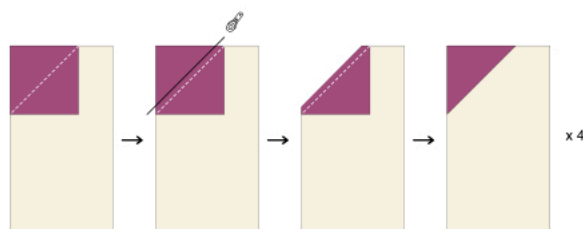
5. Egalisez à 3" x 8" si besoin.



Ces modules seront appelés **Coin Rapide 1**.

6. **Répétez** les étapes 2 à 4, en plaçant chaque carré **B4** restant, endroit contre endroit, sur le **coin supérieur GAUCHE** de chacun des quatre rectangles **C9**.

7. Egalisez à 3" x 5 $\frac{1}{2}$ " si besoin.



Ces modules seront appelés **Coin rapide 2**.